

Dasselbe ist vielleicht a_us einer Einschaltung in einen Auktionskatalog des Jahres 1917 zu schließen (Karl Ernst Henrici, Berlin, Katalog XXXIX, Auktion vom 20./21. April): mit einem vom 19. April 1893 datierten Brief schickte Mahler einem nicht namentlich genannten Kritiker seinen "aus vier ~~Liedern~~ Balladen bestehenden Liederzyklus ('Geschichte eines fahrenden Gesellen') mit Orchesterbegleitung". Andererseits könnte der Gebrauch des Wortes "Geschichte" auch auf eine Abschrift von Ms I hindeuten.

Perhaps the same conclusion could be drawn from an entry in an auction catalogue from 1917 (Karl Ernst Henrici, Berlin, Catalogue XXXIX, Auction of April 20-21): enclosed with a letter dated April 19, 1893, Mahler sent to an unidentified critic his "cycle of songs consisting of 4 ballades ('Geschichte eines fahrenden Gesellen') with orchestral accompaniment". On the other hand, the use of "Geschichte" could also indicate a copy of Ms I.

Prof. Roman

Perhaps the same conclusion could be drawn
from an entry in an auction catalogue from
1917 (Karl Ernst Henrich, Berlin, Catalogue XXXIX,
Auction of April 20-21): enclosed with a letter
dated April 19, 1893, Mahler sent to an un-

inches

cm

Kodak Color Control Patches

© Kodak, 2007 TM: Kodak

Blue

Cyan

Green

Yellow

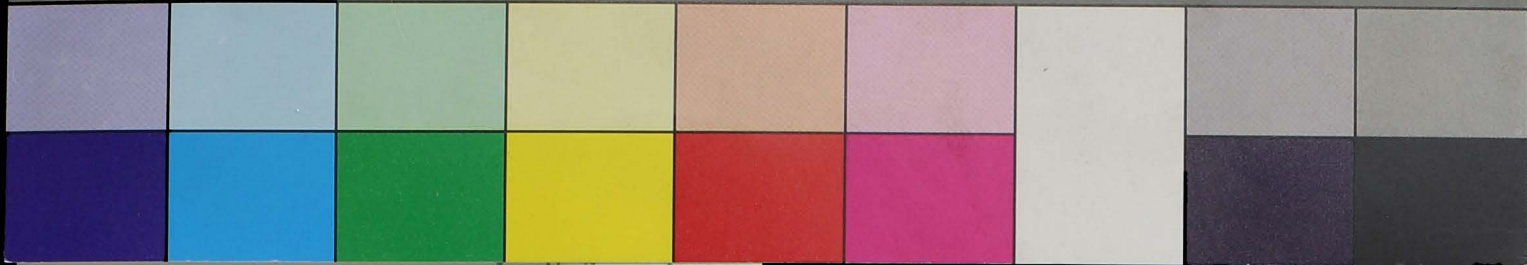
Red

Magenta

White

3/Color

Black



Hof. Korman

KHF

Folgende Fehler im Klavierpart von EA I sind vermutlich sehr bald in späteren Auflagen der Ausgabe stillschweigend verbessert worden:

- Lied 1: T. 11-14, 20, 21, 73-76 Achtelfigur l.H. ohne Bogen (in T. 32-35 und 82, 83 jedoch mit Bogen); T. 22 untere Stimme ohne Bogen; T. 77 erste Takthälfte l.H. ohne Bogen.
- Lied 3: T. 6 mittlere Stimme ohne Bogen; in T. 23 (r.H.), 54 (l.H.) und 66 Halbe statt Ganzenote; T. 49 dritter Taktteil r.H. Bogen ab d^2 statt der beiden Bogen in der mittleren Stimme; T. 65 Ganztaktbogen l.H. fehlt; T. 67 $g-cl$ (zweithöchste Stimme) nicht gebunden.
- Lied 4: ♩ statt ♩ ; T. 30 Bogen nur bis vorletzte Note, ebenso in T. 52, l.H.
- Lied 5: T. 8 l.H. ohne Bogen; T. 25 r.H. letzte Note des l^1 statt es^1 ; T. 84 l.H. Halbenoten nicht gebunden.

Einige Warnungszidentien sind ebenfalls später hinzugefügt worden. In Lied 3, ab T. 50, lautete der Singtext: "...als wie sonst im Zimmer! O du, o du des Vaters Zelle Ach, zu schnelle, zu schnell..."

Ich bitte Sie außerdem um die Übersetzung folgender Einfügung in den Revisionsbericht für No. 2, Takt 37:

Vc. Vorschlag f vor g^1 in Ms II und in der Orchesterstimme; da dieser Vorschlag nur schwer ausführbar ist, dürfte er von Mahler wahrscheinlich gestrichen worden sein.

für Rev. Ber!

Im Material korrigieren:

II, T. 37 Vc. ff

II, T. 54 1.2. Kl. pp

V, T. 119 Vc. mit Dämpfer

V, T. 124 Cor. I ohne Dämpfer

V, T. 128 Vc. ohne Dämpfer

markieren:

V. T. 9, 12 Ob. I, II I, a 2 ? Quellen ?

V. T. 32/38 Fg. I pp wo ? Quellen ?

Die Absicht meiner Vorlesungen war,
zunächst einmal die Kritiker zum Schweigen zu bringen,
um in Ruhe und ohne äußeren Druck eine gemeinsame
Einkreisung zu finden, was mit den Rezensionen
der Symphonie (und in manchen Fällen mit dem Notentext
selbst) zu geschehen hat.

Die ausführlichen Rezensionen über die beiden (exklusiv
8. Symphonie) sind natürlich nicht allein auf die Quellen-
lage zurückzuführen, sondern um erfüllt das Ideal einer GA,
wie zu sehen!

Zur Information: Prof. Roman Leth, der Idee, eine
gemeinsame und ausführliche Kommentierung folgen zu lassen,
und dies explorativ, um nicht die GA zu belasten. In
ähnlicher Weise könnten später auch die Symphonien
kommentiert werden, falls schon ein Verständnis und Interesse
oder Diskussionswert noch an modernistischen Spezial-
Untersuchungen!

5 Baykamba atpost

SIV I :

Einband?

Umschlag?

20 numbered pages in a separate binder. the binder carries the main title; it and the song-headings are identical with those in Ms I.

Sie hat insgesamt 20 nummerierte Seiten in einem separaten Umschlag.
Der Umschlag zeigt den Haupttitel, den Namen und die Überschriften der einzelnen Lieder sind mit jenen von Ms I identisch.

Originaler Text von Lied 3
Umschreibung von Manneswort

II.

(unglücklicherweise) beibehalten?)

Die Abschriften sind original?

I.

ebenso, denn:

2) Das heißt zum Behalten

1) da wipst'ich nicht,
Was Alles -

Lied I: Ms II ohne Bilder und Glasp, mit nur 2 Hrs und nur 7 Strophen.

Handwritten scribble in a box, possibly a signature or initials.

Ein Blatt

Corpati hat

Mihailovic-Birch

folgt

Der Absicht meine Vorlesung war,
zunächst einmal die Kritiker zum Schweigen zu bringen,
um in Ruhe und ohne äußeren Druck eine gemeinsame
Entscheidung zu fassen, was mit den Rezensionen
des Symphonien (und in manchen Fällen mit dem Notentext
selbst) zu geschehen hat.

Die ausführlichen Rezensionen beiläufig ob des Liedes (exklusive
8. Symphonie) sind natürlich nicht allein auf die Qualität -
lage zurückzuführen, sondern um erfüllt das Ideal einer GA,
sich zu nähern!

Zur Information: Prof. Roman Leth, der Idee, eine
gemeinsame und ausführliche Kommentare folgen zu lassen,
und was speziell, um nicht die GA zu belasten. In
ähnlicher Weise könnten später auch die Symphonien
kommentiert werden, falls schon ein Verständnis und Jodel
oder Diskurse der nicht an modernistischen Spezial -
Untersuchungen!



Gustav Mahler
Sämtliche Werke

Kritische Gesamtausgabe
Herausgegeben von der Internationalen Gustav Mahler Gesellschaft, Wien

Band XIII

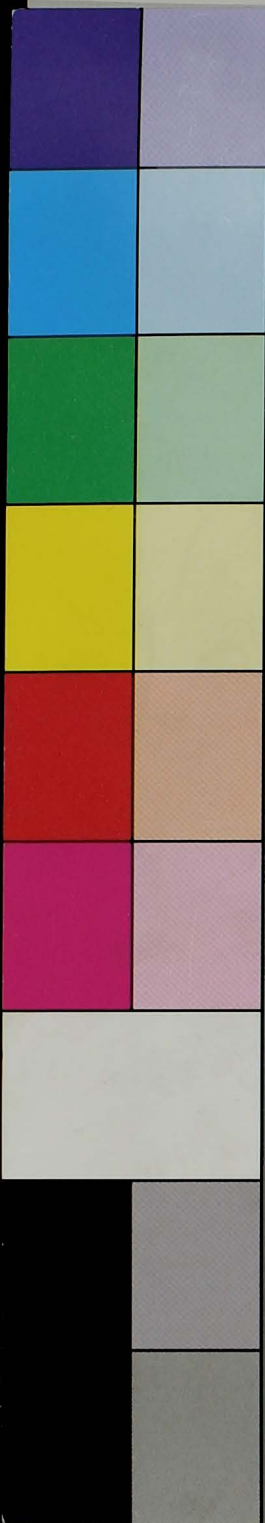
Teilband 1

Lieder eines fahrenden Gesellen
für eine Singstimme
mit Klavier

JOSEF WEINBERGER LTD.
London, W.1

	Seite
1. Wenn mein Schatz Hochzeit macht	2
2. Ging heut' Morgen übers Feld	7
3. Ich hab ein glühend Messer	14
4. Die zwei blauen Augen	20

Die Ergebnisse der Revision sind Eigentum der Internationalen Gustav Mahler Gesellschaft, Wien
Revisionsbericht: © Copyright 1979 by Internationale Gustav Mahler Gesellschaft, Wien



Kodak Color Control Patches
© Kodak, 2007 TM: Kodak

Gustav Mahler
Klassische Werke

1ste Gesamtausgabe
Internationale Gustav Mahler Gesellschaft, Wien

Band XIII

Teilband 1

eines fahrenden Gesellen:
für eine Singstimme
mit Klavier

EF WEINBERGER LTD.
London, W.1

	Seite
1. Hochzeit macht	2
2. über's Feld	7
3. und Messer	14
4. Augen	20

Vertrieb durch die Internationale Gustav Mahler Gesellschaft, Wien
© by Internationale Gustav Mahler Gesellschaft, Wien

Gustav Mahler
Sämtliche Werke

Kritische Gesamtausgabe
Herausgegeben von der Internationalen Gustav Mahler Gesellschaft, Wien

Band XIV
Teilband 1

Lieder eines fahrenden Gesellen
für eine Singstimme
mit Orchester

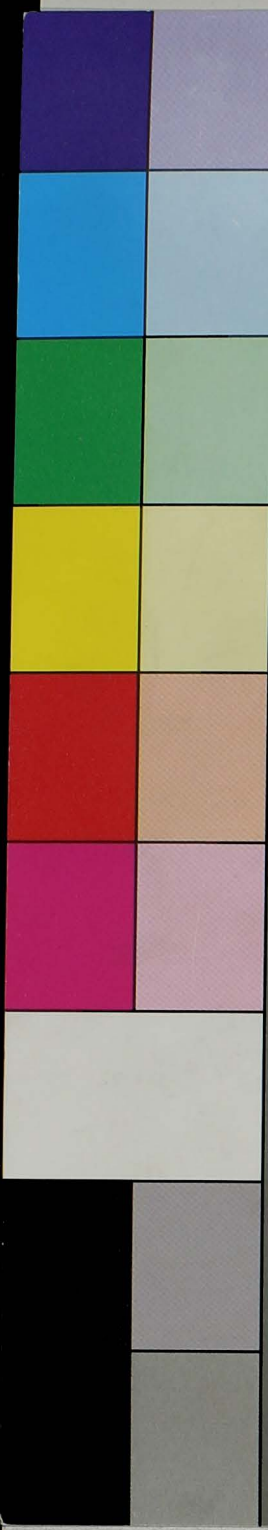
3154a
JOSEF WEINBERGER LTD.
London W.1

	Seite
1. Wenn mein Schatz Hochzeit macht	1
2. Ging heut' Morgen über's Feld	13
3. Ich hab ein glühend Messer	35
4. Die zwei blauen Augen	55

Orchesterbesetzung

3 Flöten (3. auch kleine Flöte), 2 Oboen (1+2 auch Englischhorn), 3 Klarinetten
in B (3. auch Bassklarinetten in B), 2 Fagotten,
4 Hörner, 2 Trompeten, 3 Posaunen, Pauken, Harfe,
große Trommel, Becken, Triangel, Holzblock, Tamtam, Streicher

Die Ergebnisse der Revision sind Eigentum der Internationalen Gustav Mahler Gesellschaft, Wien
Revisionsbericht: © Copyright 1979 by Internationale Gustav Mahler Gesellschaft, Wien



Blue
Cyan
Green
Yellow
Red
Magenta
White
3/Color
Black

Kodak Color Control Patches

© Kodak, 2007 TM: Kodak

cm
inches

1
2
3
4
5
6
7
8
9
10
11
12
13
14
15
16
17
18
19
8

Gustav Mahler
sämtliche Werke
die Gesamtausgabe
Internationaler Gustav Mahler Gesellschaft, Wien

Band XIV
Teilband 1

eines fahrenden Gesellen
für eine Singstimme
mit Orchester

3154a
JOSEF WEINBERGER LTD.
London W.1

	Seite
Zeit macht	1
's Feld	13
esser	35
n	55

Orchesterbesetzung
fe), 2 Oboen (1+2 auch Englischhorn), 3 Klarinetten
auch Bassklarinette in B), 2 Fagotten,
trompeten, 3 Posaunen, Pauken, Harfe,
n, Triangel, Holzleier, Tamtam, Streicher

der Internationalen Gustav Mahler Gesellschaft, Wien
1979 by Internationale Gustav Mahler Gesellschaft, Wien

N/FG/41

Lieder eines fahrenden Gesellen - rote Mappe

Unterlagen zur Gesamtausgabe

N/FG/41

Lieder eines fahrenden Gesellen - rote Mappe

Unterlagen zur Gesamtausgabe

